

Carrosserie

Eclats : ≥ 5 mm ou nb > 4 = Peinture

Rayures :

Éléments peints :

- Rayure n'ayant pas atteint la sous-couche : Lustrage
- Longueur ≤ 3 cm = Acceptable (LEM)
- Longueur > 3 cm = Peinture

Éléments non peints :

- Rayure ≤ 10 cm cumulé : Acceptable (LEM)
- Rayure > 10 cm cumulé et sans arrachement de matière : Peinture
- Rayure > 10 cm cumulé et avec arrachement de matière : Echange

Enfoncements :

- Enfoncements ≤ 3 cm et ≤ 2 mm de prof et \leq nbre 2 = Acceptable (LEM).
- Enfoncements > 3 cm et/ou > 2 mm de prof et/ou $>$ nbre 2 et sans dommage peinture : Valorisation d'un DSP (1H).
- Enfoncements > 3 cm et/ou > 2 mm de prof et/ou $>$ nbre 2 et avec dommage peinture: Redressage/peinture ou échange



Document générique pour information

Chaque société de location a ses propres règles de retour.

Intérieurs

Sellerie, garnitures de porte, planche de bord, ciel pavillon, moquette :

- Dommages Assises, dossiers, garnitures intérieures :
 - o ≤ 6 mm et \leq nb 2 et sans perforation du support = Smart repair
 - o > 6 mm et/ou $>$ nb 2 et/ou avec perforation du support = Echange
- Dommage sur tapis :
 - o ≤ 30 mm et \leq nb 3 = Acceptable (LEM)
 - o $>$ nb 3 ≤ 30 mm et sans perforation du support = Smart repair /
 - o > 30 mm et/ou $>$ nb 3 et/ou avec perforation du support > 5 mm = Echange



Pare-brise, vitrage :

- Eclat de surface n'ayant pas atteint la feuille sécurit. Diamètre < 2 et au nombre $>$ à 5 = Echange
 - ≤ 3 éclats et/ou diam ≤ 25 mm et hors CDV = Réparation
 - > 3 éclats et/ou diam > 25 mm et/ou dans CDV = Echange
 - Vitrage rayé, cassé, fendu = Echange
- Pas de réparation sur pare-brise chauffants ou athermique



Optiques et feu :

- Rayures ≤ 30 mm : Acceptable (LEM)
- Rayures > 30 mm : Réparation de l'optique si techniquement réparable
- Cassé, fendu, visiblement réparé = Echange

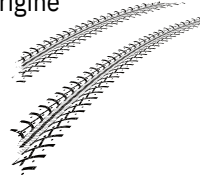


Pneumatiques :

- ☐ <4mm sur bande de roulement = Echange, Mesure à faire sur 3 points.
- ☐ Coupé profondeur > 2mm, hernie, type hiver, réchappé et marque non conforme à la liste = Echange



Liste marques pneumatiques acceptées (de manière générale) : Attention des loueurs imposent la monte d'origine
BRIDGESTONE, CONTINENTAL, FIRESTONE, UNIROYAL, GOODYEAR, HANKOOK,
MICHELIN, KLEBER, BF GOODRICH, PIRELLI, NEXEN;



Jantes Alliages classique ou polychromées/biton/effet brossé :

- ☐ Rayure ≤ 30 mm et sans arrachement de matière = Acceptable (LEM)
- ☐ Rayure > 30 mm et sans arrachement de matière = Peinture
- ☐ Rayure > 30 mm et/ou avec arrachement de matière = Réparation
- ☐ Techniquement non réparable et/ou déformé = Echange

Jantes tôles :

- ☐ Déformation légère = Réparation
- ☐ Déformation importante = Echange

Enjoliveurs :

- ☐ Rayure ≤ 10 cm = Acceptable (LEM)
- ☐ Rayure > 10 cm et/ou cassé ou déformé = Echange

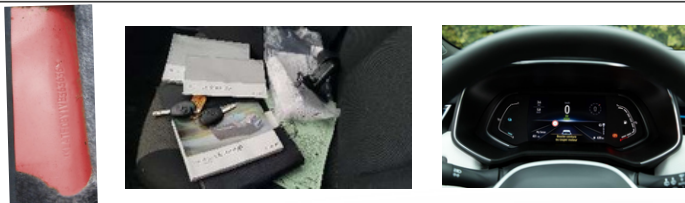
Document générique pour information
Chaque société de location a ses propres règles de retour.

Photos Commerciales



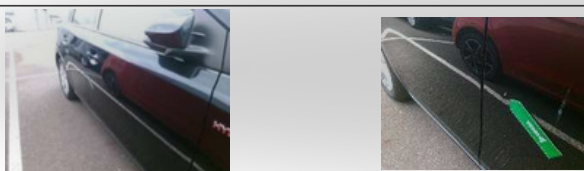
1. Commerciale	¾ Avant-droit
1. Commerciale	¾ Arrière-gauche
1. Commerciale	Habitacle par porte AVD
1. Commerciale	Hayon/Volet AR/Portes battantes ouverts/ plage arrière décrochée
1. Commerciale	Ecran multifonction en fonctionnement, si équipé GPS carte ou message anomalie affiché

Photos Administratives



2. Administrative	Chassis (frappe à froid ou plaque constructeur, pas d'étiquette de pare-brise)
2. Administrative	Kilométrage moteur tournant, compte-tours sur photo
2. Administrative	Photos des doubles de clés et CG si présente

Photos dommages



3. Dommage	1 photo éloignée pour localiser le dommage Utilisation des fléchette et règlette
3. Dommage	1 photo rapprochée pour visualiser le dommage Utilisation des fléchette et règlette